

pullman
PARIS MONTPARNASSE

PLUS QU'UN HÔTEL,
UNE DESTINATION

PULLMAN PARIS
MONTPARNASSE

pullman.accor.com



PULLMAN PARIS MONTPARNASSE

4 ans de transformation

957 chambres

2 Restaurants & 2 Bars



Certifié Green Globe

SUMMARY

—
HOME

—
DESTINATION

—
WELCOME

—
EAT

—
SLEEP

—
MEET

—
UNWIND

—
CONTACT



PARIS MONTPARNASSE

DESTINATION

UNE LOCALISATION IDÉALE

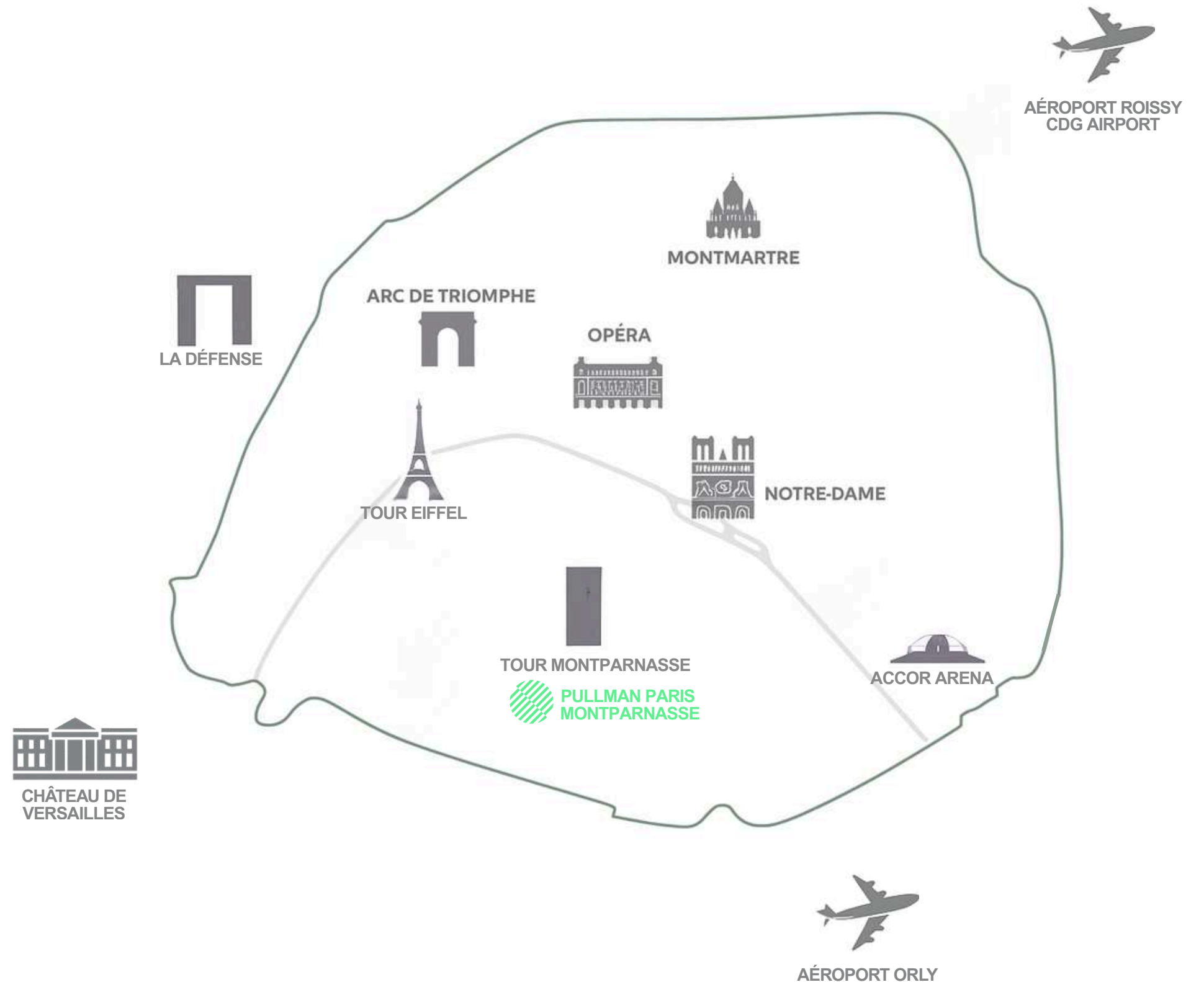
Accès à l'hôtel :

 Orly : 14 km
Roissy CDG : 34 km

 Gare Montparnasse : 140 m

 Métro lignes 4, 6, 12 & 13 :
     

 Paris Porte de Versailles : 4,5 km
Centre d'exposition et de congrès



PARIS MONTPARNASSE

Cosmopolite & Culturel

Au cœur de Paris, le quartier Montparnasse incarne parfaitement le mélange entre tradition et modernité. Connu comme le haut lieu intellectuel et culturel des années folles, Montparnasse abrite de nombreux théâtres, musées, bars de jazz et galeries d'art. Une destination idéale pour le shopping, la culture, la gastronomie et la vie nocturne.



TOUR EIFFEL



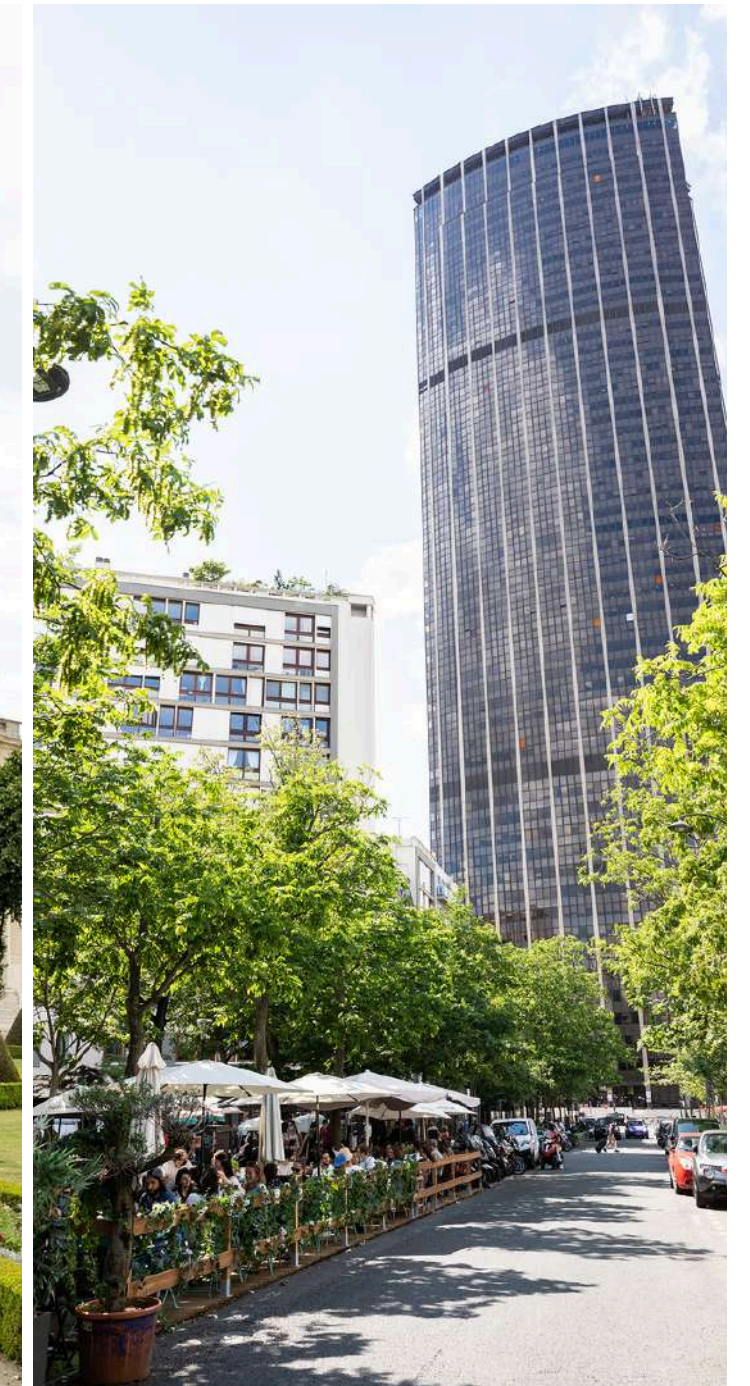
LA SEINE



JARDIN DU LUXEMBOURG



INVALIDES



TOUR MONTPARNASSE

PULLMAN PARIS MONTPARNASSE

Le flagship de la marque Pullman



WELCOME

2 lobbies
Group desk
Salon ALL - Elite & VIP's



SLEEP

957 chambres
400 chambres twin
Vues panoramiques
Chambres élégantes et connectées



MEET

3 étages dédiés aux événements et banquets. Lumière naturelle
Ballroom modulable



EAT

2 restaurants & 2 bars
3 ambiances
Rooftop perché dans les nuages



UNWIND

Pullman Power Fitness

PULLMAN NEW GENERATION

PIONEER

OPEN-MINDED

EFFECTIVE

BALANCING WELLBEING & PERFORMANCE



PARIS MONTPARNASSE

WELCOME

ENTRÉE



SALON ALL - ELITES & VIPS



Platinum
Diamond





PARIS MONTPARNASSE
EAT

EAT & DRINK

Umami

Petit-déjeuner et brunch

Cet espace vous invite à prendre chaque matin un petit-déjeuner en pleine conscience, à prendre le temps de commencer la journée en douceur et à ralentir le rythme le dimanche avec un brunch décontracté, conçu pour être partagé et apprécié.

Banquets

Pour un événement unique, vous serez comblé par les expériences culinaires proposées. Que vous recherchiez un dîner décontracté et agréable pour commencer votre conférence, un déjeuner ou un dîner buffet raffiné pour votre congrès, nous surprendrons agréablement vos papilles. Chez Umami, vous serez transporté dans un monde où les saveurs racontent des histoires et où le format reflète votre événement.

Capacité : 290 personnes



EAT & DRINK

Fi'lia

Fi'lia Paris, une cuisine italienne authentique avec une touche méditerranéenne. Chez Fi'lia, tout est question de partage et de transmission, de la grand-mère (La Nonna) à la mère (La Mamma), puis à la fille (La Figlia). Les recettes traditionnelles, créées à partir d'ingrédients frais et préparées avec amour, sont perpétuées, façonnées et réinventées de génération en génération.

À l'heure du déjeuner, Fi'lia propose La Tavola della Famiglia : une table généreuse composée d'antipasti italiens préparés avec soin, conçus pour être partagés et dégustés à votre rythme. Une invitation à associer des saveurs authentiques à de longues conversations animées.

Capacité : 90 personnes



DRINK

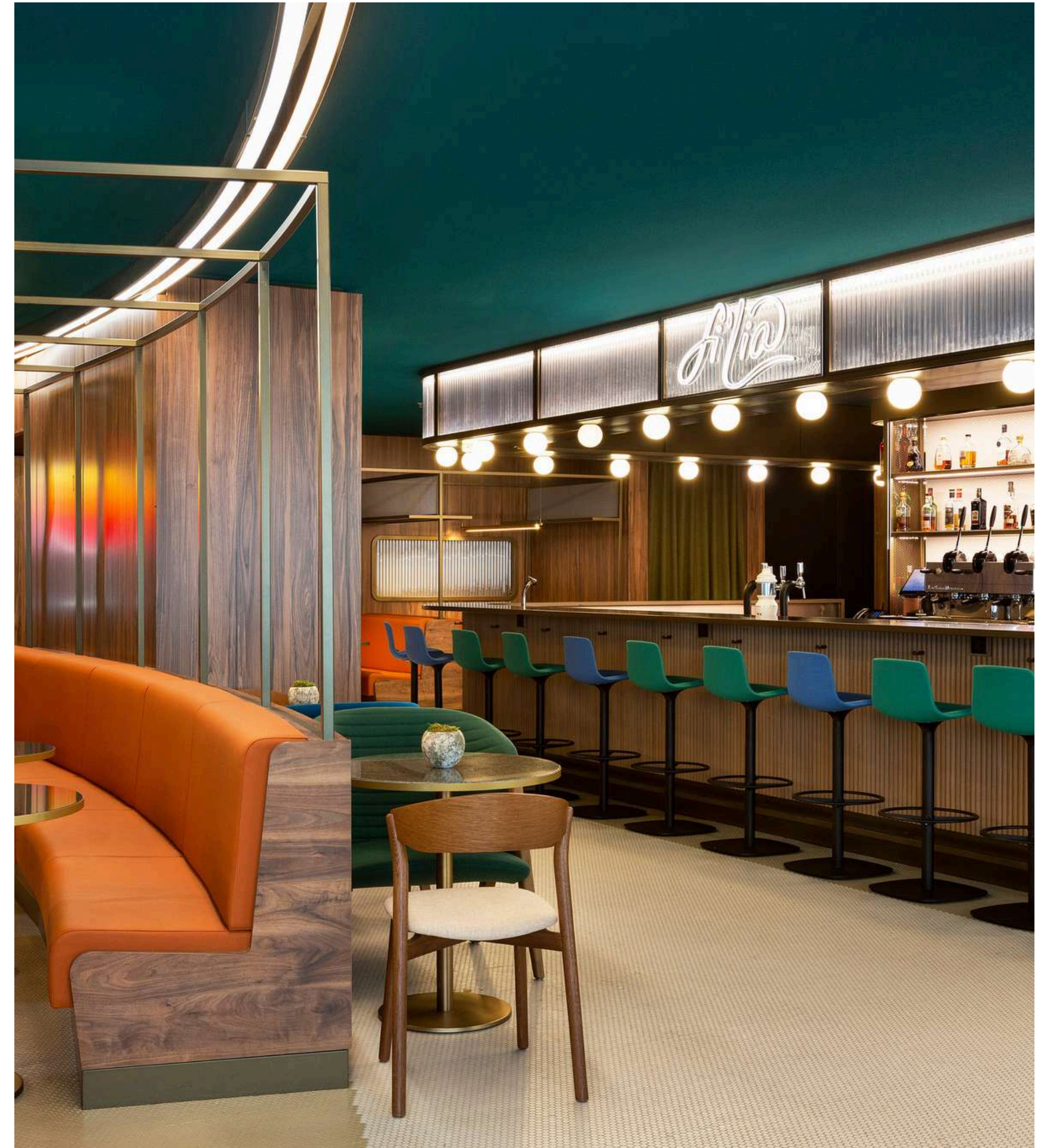
Fi'lia

Les cocktails sont agréablement simples : moins axés sur des recettes et des techniques complexes, ils mettent davantage l'accent sur la perfection d'un Spritz lors d'un après-midi de juillet ou de septembre.

Chaque mois, à Fi'lia Paris, la Table des Vignerons célèbre la viticulture italienne en mettant en avant deux vins soigneusement sélectionnés.

Les clients sont invités à découvrir ces bouteilles chaque soir de 18h à 20h pendant l'apéritif, au bar Fi'lia, un moment détendu et convivial dédié au partage, à la dégustation et à la découverte.

Ce rendez-vous mensuel propose un voyage à travers les régions viticoles italiennes, donnant vie aux terroirs, aux histoires et aux saveurs dans un cadre informel mais raffiné.



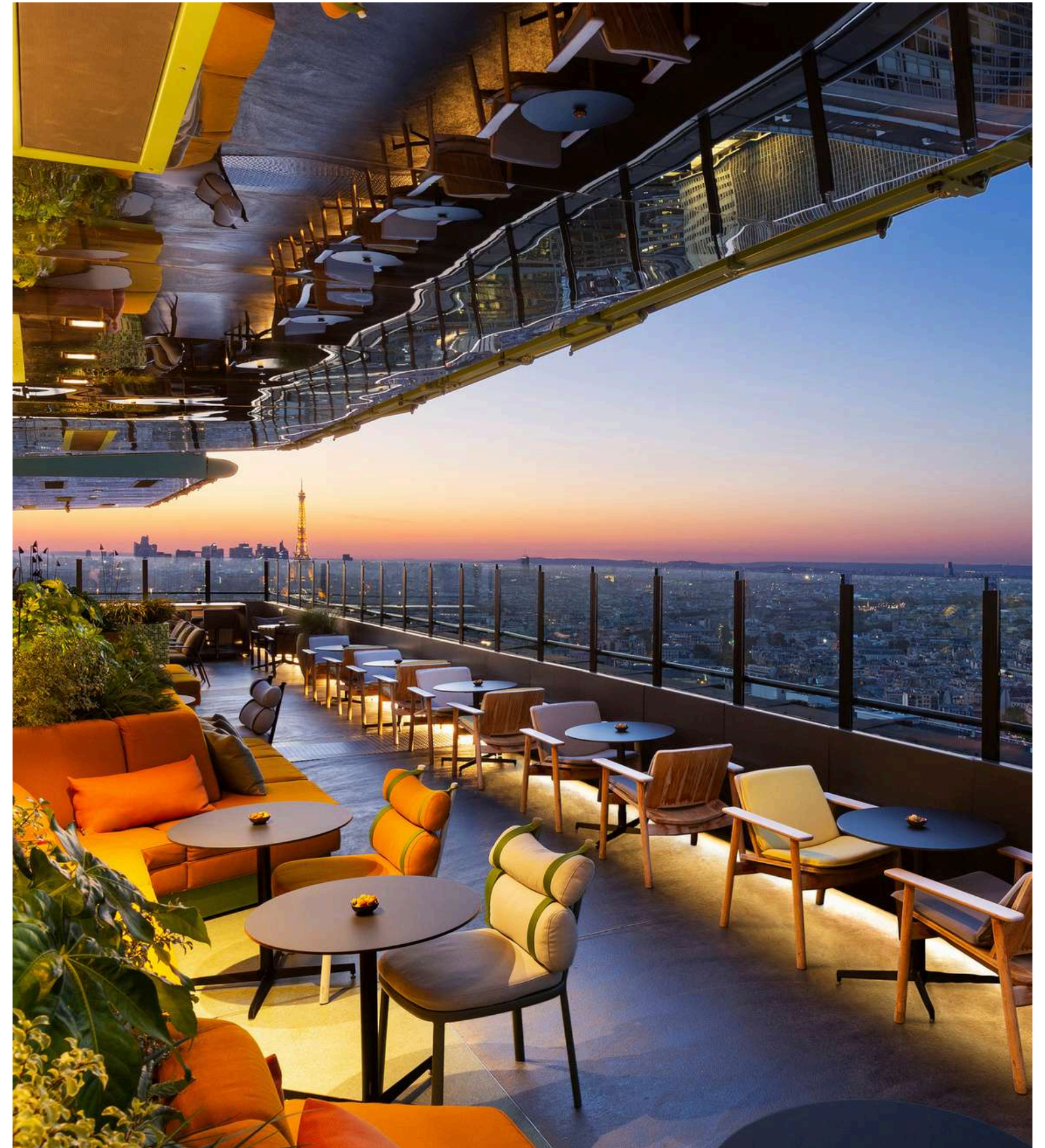
DRINK

Skybar

Rendez un événement déjà spécial encore plus extraordinaire. Réservez notre espace VIP extérieur exclusif avec son barman dédié et la meilleure vue sur la ville. Avec ses DJ, ses cocktails innovants et ses bouchées asiatiques, le SkybarParis s'adapte à toutes les ambiances et à tous les moments !

Perché à 115 mètres de hauteur et offrant une vue spectaculaire sur Paris, le Skybar Paris est le rooftop le plus tendance de la capitale. Son énergie captivante vous accompagnera du coucher du soleil jusqu'à la nuit étoilée.

Capacité : 46 places à l'intérieur et 52 places à l'extérieur.





PARIS MONTPARNASSE

SLEEP

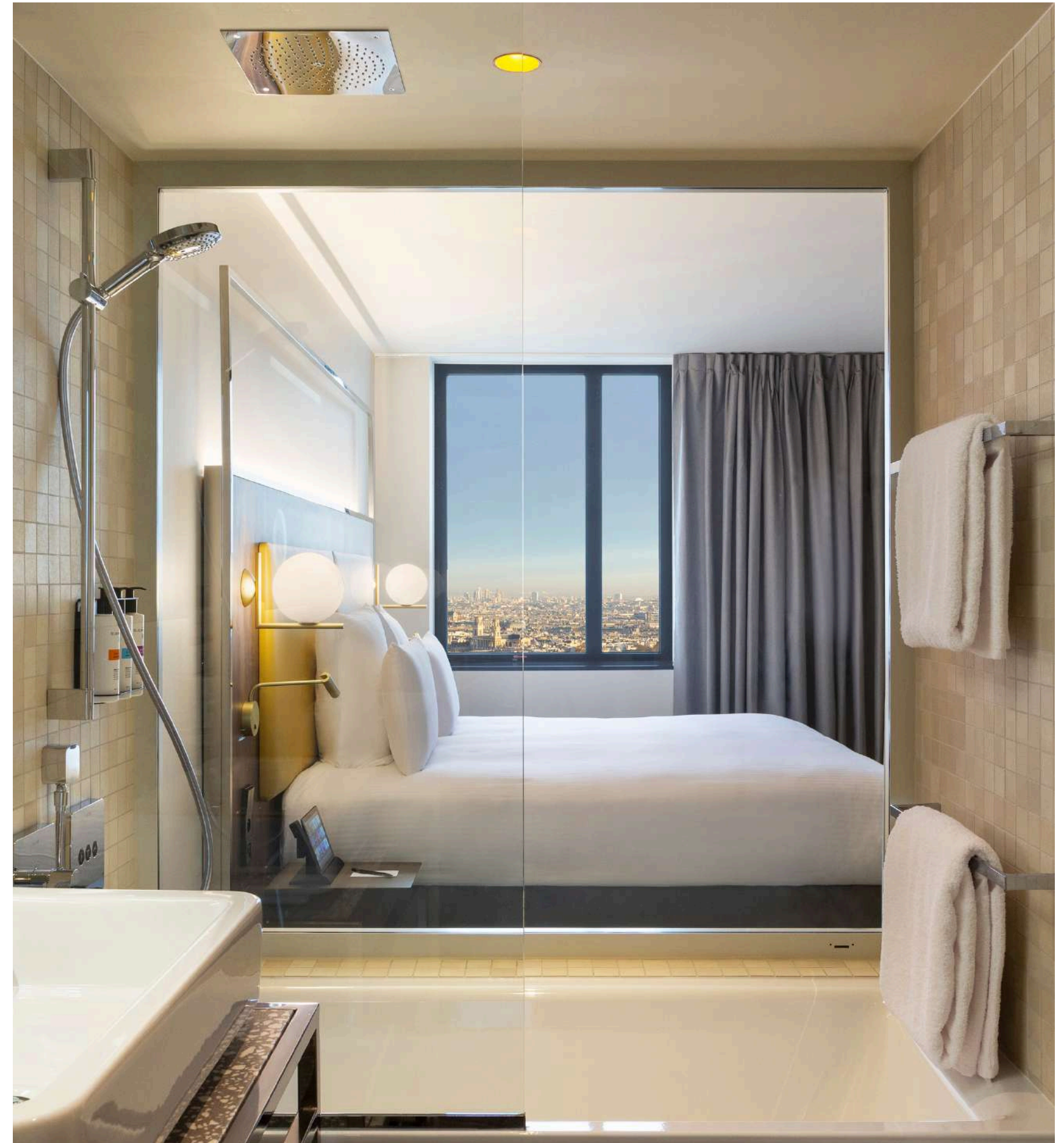
SLEEP

Design élégant

Appuyez sur le bouton pause et entrez dans l'une des 957 chambres, suites ou appartements du Pullman Paris Montparnasse, chacun d'une superficie généreuse de 26 m². Perchés au-dessus des rues animées, du 8e au 32e étage, ces espaces offrent un mélange rare de sérénité et de spectacle.

Moderne. Élégant. Connecté. Chaque détail est conçu pour le confort et l'inspiration : des lignes contemporaines épurées, des tons chauds et une technologie intuitive qui vous permet de rester facilement en contact avec le monde ou de vous en déconnecter avec bonheur.

Ici, vous êtes suspendu entre la terre et le ciel. Les baies vitrées offrent une vue imprenable sur Paris, transformant la ville en une toile de fond en constante évolution.



SLEEP



322 CLASSIQUE

A partir de 25 m²
Du 8e au 17e étage
1 lit queen-size ou 2 lits
simples
Baignoire



332 DELUXE

25 m²
Du 18e au 32e étage
1 lit queen-size ou 2 lits
simples
Douche à effet pluie
Vue sur Paris



40 DELUXE EXECUTIVE

30 m²
Du 18e au 32e étage
1 lit king-size
Douche à effet pluie
Vue sur Paris



120 DELUXE PREMIUM

25 m²
Du 18e au 32e étage
1 lit king-size ou 2 lits simples
Douche à effet pluie
Vue sur Paris et le Sacré-
Cœur



128 FAMILLE

30 m²
Du 8e au 32e étage
2 lits queen-size
Baignoire ou douche à effet
pluie



11 SUITES

60 m²
Du 22e au 32e étage
1 lit king-size
Salon avec 1 canapé-lit
2 salles de bains
Baignoire et douche à effet pluie



4 APARTMENTS

De 47 à 60 m²
Du 29e au 32e étage
1 lit king-size ou 1 lit queen-size
Salon avec 1 canapé-lit
Douche à effet pluie
Kitchenette entièrement équipée



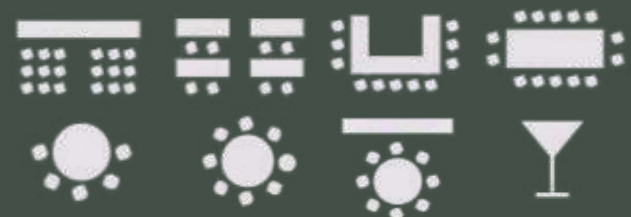
TENDRE
PARIS MONTPARNASSE

MEEET

SALLES DE RÉUNION

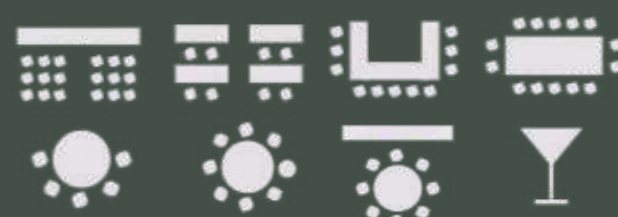
BALL ROOM

742 m²
Jusqu'à 700 personnes
Salle plénière modulable
avec lumière naturelle



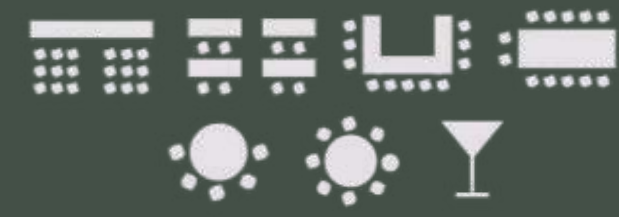
C2

1 500 m²
Jusqu'à 230 personnes
Modulaire, flexible et baigné
de lumière naturelle



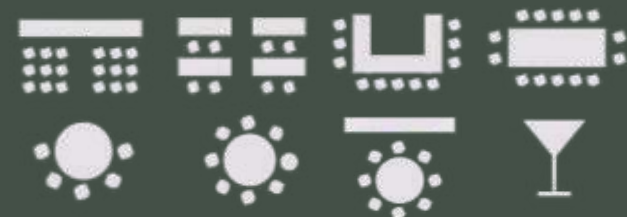
GREEN SUITE

135 m²
Jusqu'à 70 personnes
Lumière naturelle



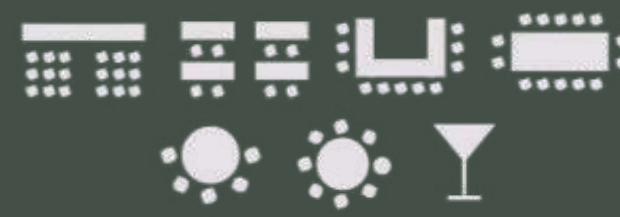
5 STUDIOS

De 54 à 273 m²
Jusqu'à 472 personnes
Lumière naturelle



14 GREEN ROOM

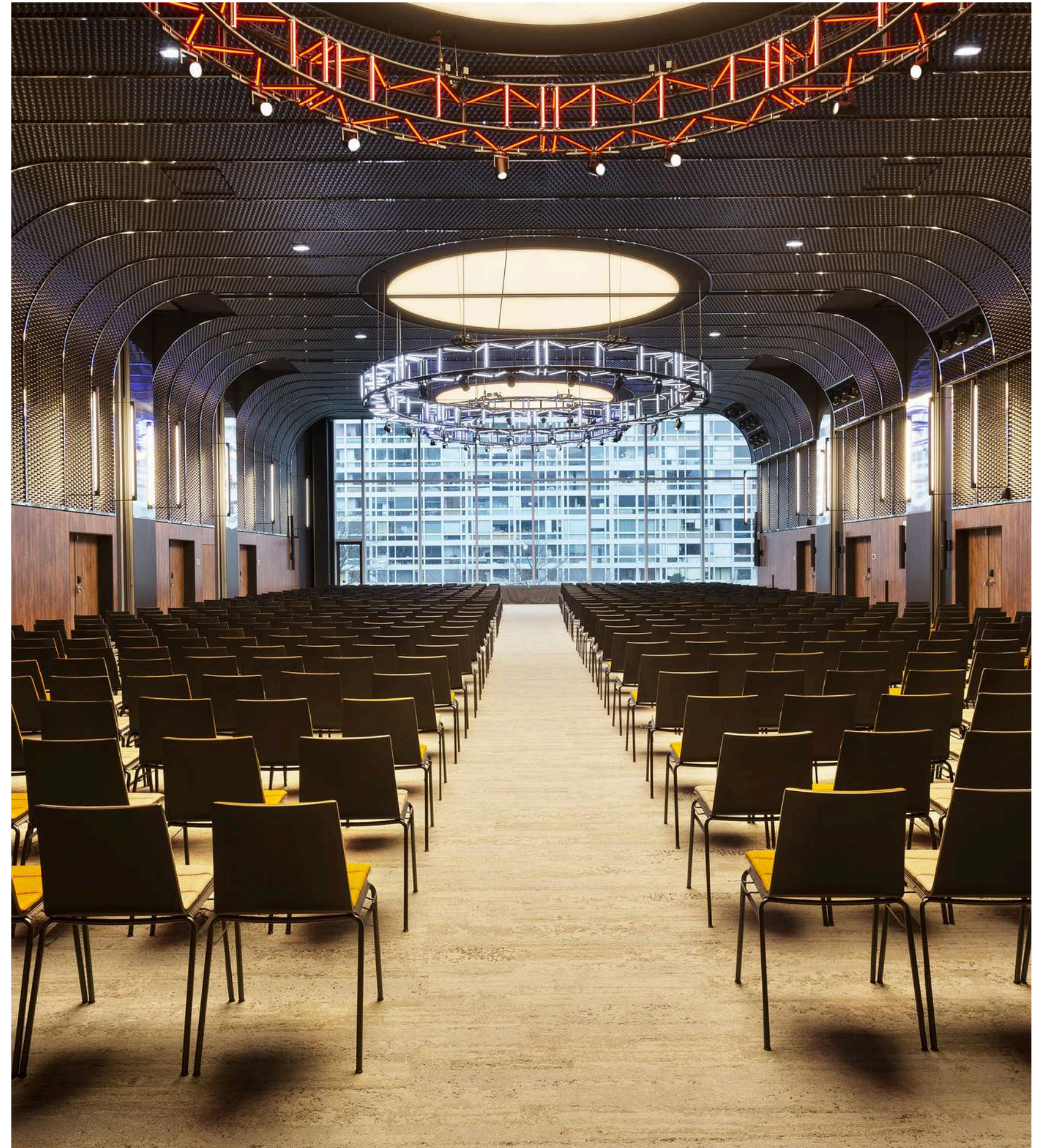
De 32 à 68 m²
Jusqu'à 50 personnes
Lumière naturelle



MEET

Ballroom

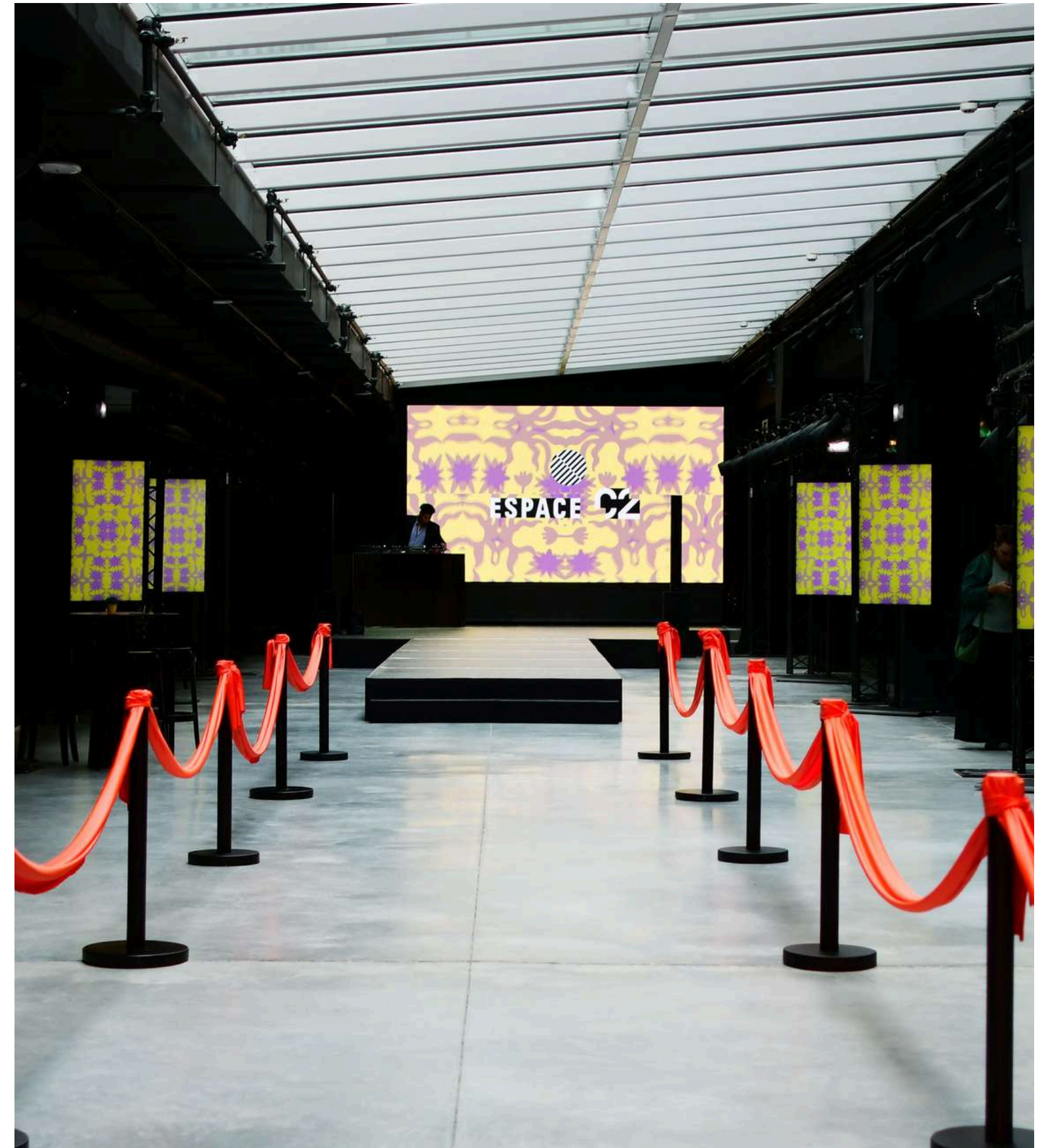
Donnez une nouvelle dimension à vos événements avec la Ballroom. Polyvalente et baignée de lumière naturelle grâce à sa grande baie vitrée, cette salle unique à Paris offre 742m² d'espace sans interruption, avec des plafonds de 7m de hauteur. Un cadre idéal pour travailler, recevoir ou se divertir. Conférences, dîners privés, rassemblements publics ou spectacles : la seule limite, c'est votre imagination.



MEET

C2

Notre espace immersif C2 est un terrain de jeu sans limites pour des expériences immersives de toutes formes et tailles. Cet espace tout-en-un de 1 500 m² comprend les zones Garden, Stations et Stage, qui peuvent se connecter et se transformer pour devenir le lieu parisien de vos rêves. Profitez de tous les avantages de créer une expérience unique avec C2, dans le cadre exceptionnel du Pullman Paris Montparnasse.



MEET

Qu'est-ce que C2 ?

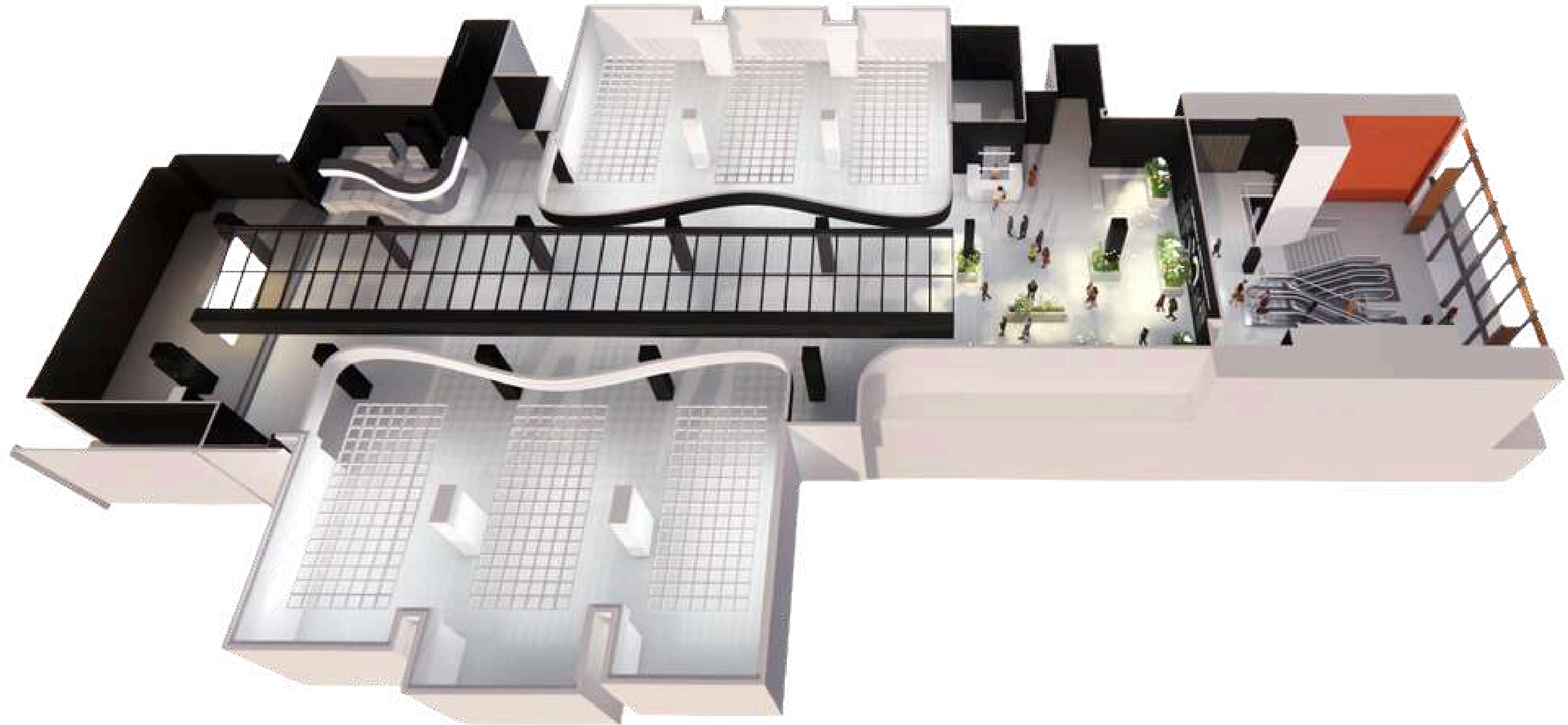
Fondé par Le Cirque du Soleil, le savoir-faire de C2 réside dans la création d'expériences humaines à haute intensité. C2 organise des événements captivants, spécialisés dans la transformation des mentalités, permettant aux participants de penser de manière créative et d'imaginer des solutions concrètes à des défis réels.

C2 réinvente les réunions en proposant des expériences sur mesure pour jusqu'à 610 invités, dans un espace événementiel flexible et technologiquement avancé, idéal pour accueillir des clients, organiser des activités de team building ou des retraites de leadership.



MEET

Espace C2



MEET

GREEN SUITE

Notre espace exécutif modulaire : la Green Suite est un salon exécutif polyvalent utilisé pour les réunions du conseil d'administration, les dîners privés, les événements d'entreprise et les rassemblements.

Relié à un espace vert extérieur : il s'ouvre sur l'une des terrasses privées du jardin urbain végétalisé de 800 m² de l'hôtel, lui conférant une ambiance fraîche et naturelle inhabituelle pour un lieu situé en plein centre de Paris.

GREEN ROOMS

Ces salles de réunion uniques allient technologie, fonctionnalité et liberté grâce à leur accès à l'extérieur, permettant ainsi de concilier travail stimulant et pauses bien-être. Le salon exécutif s'ouvre sur une terrasse privée baignée de verdure et de lumière. Les 14 salles de réunion sont reliées à la Terrasse Verte, un jardin privé de 800 m² situé à Paris.

STUDIOS

L'inspiration jaillit et les esprits s'envolent dans les studios. Accédez à un espace entièrement personnalisable. Les studios s'étendent autour d'un grand hall central. Divisez ou combinez jusqu'à 977 m² d'espace événementiel pour répondre à vos besoins.



MEET

Terrace





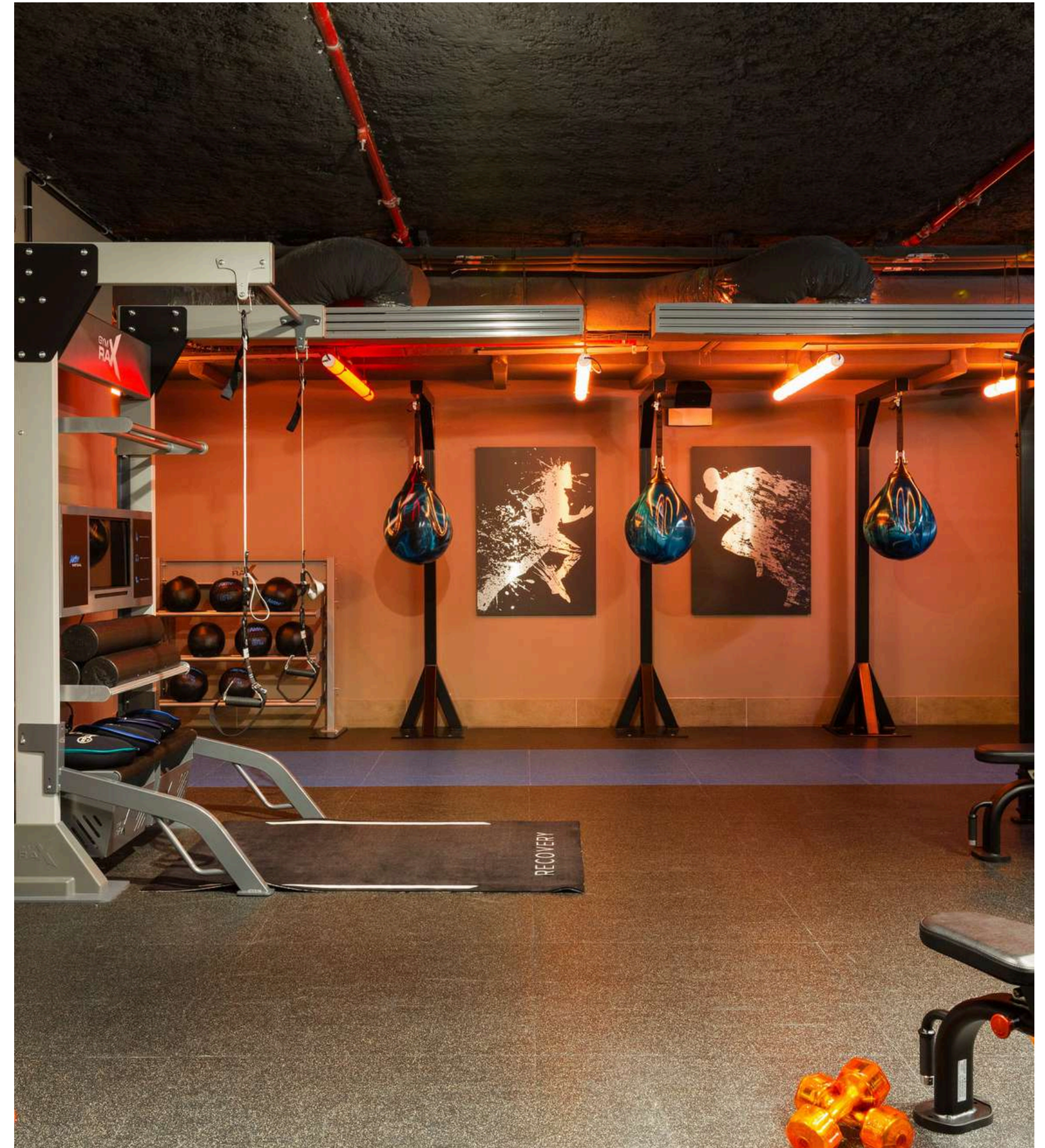
PARIS MONTPARNASSE

UNWIND

POWER FITNESS

Fitness

Dépassez vos objectifs fitness et entraînez-vous à votre rythme, 24h/24, grâce à notre collaboration avec Les Mills. Situé au 5e étage, notre espace de 200 m² allie design artistique et équipements de pointe. Optez pour une séance de cardio, de yoga ou un cours virtuel, ou profitez de notre kit fitness en chambre. Un lieu pensé pour vous inspirer et vous faire bouger, à tout moment de la journée.



ANNEXES



VISITES VIRTUELLES

[Rooms](#)

[C2](#)

[Skybar](#)

[Fitness](#)

[Lobby + Umami](#)

FACTSHEET

PULLMAN PARIS MONTPARNASSE

Contactez-nous

Tiana SANCHEZ - Directrice des ventes

Tiana.SANCHEZ@accor.com | [+33\(0\)7 64 88 84 46](tel:+33(0)764888446)

Jie SHEN DEVANNE - Assistante directeur des ventes

Jie.shendevanne@accor.com | [+33 \(0\)6 32 85 61 08](tel:+33(0)632856108)

Delphine BEER-GABEL - Directrice communauté

Delphine.beergabel@accor.com | [+33 \(0\)6 84 80 33 67](tel:+33(0)684803367)

Demandes de réunions et événements

pullman.meetings.paris@accor.com | [+33 1 46 62 45 22](tel:+33146624522)

